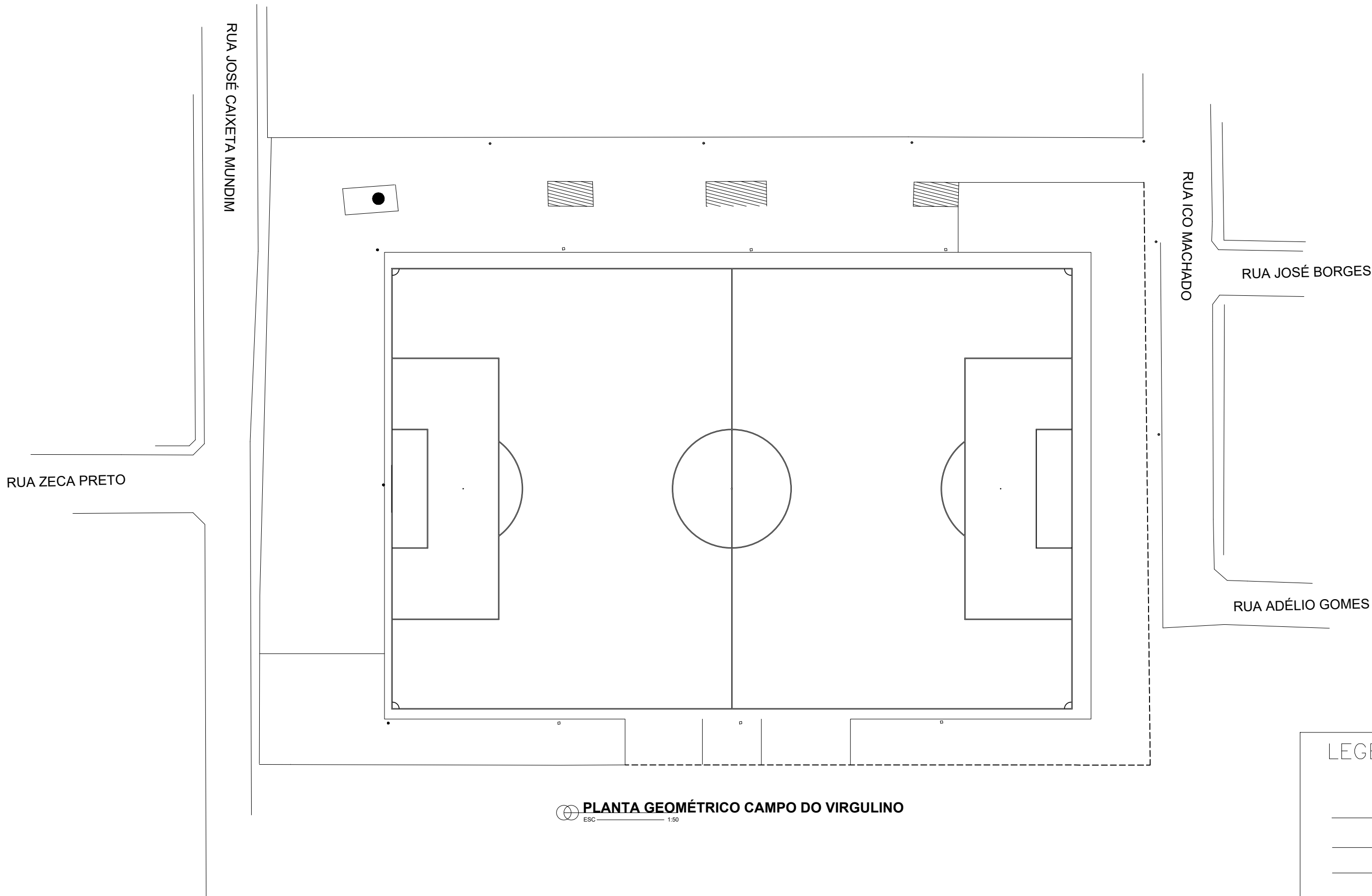


PERFIL DO ARRIMO

ESC 1:50



| QUADRO RESUMO DE MATERIAIS |            |
|----------------------------|------------|
| ITEM                       | QUANTIDADE |
| Ø 5.0mm                    | 862,58 Kg  |
| Ø 8.0mm                    | 967,44 Kg  |
| Ø 10.0mm                   | 1858,13 Kg |
| CONCRETO FCK 25MPa         | 97,36m³    |
| Forma                      | 141,04m²   |

LEGENDA

- Meio Fio Existente

Muro de alvenaria a ser executado

Alambrado a ser executado

Marcações do campo

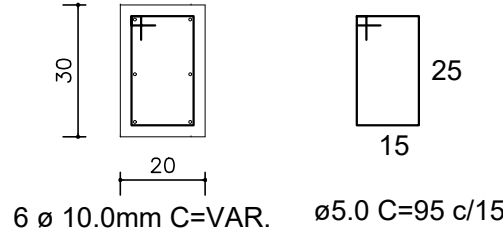
Arrimo a ser executado
- Construções existentes

Iluminação do campo a ser melhorada

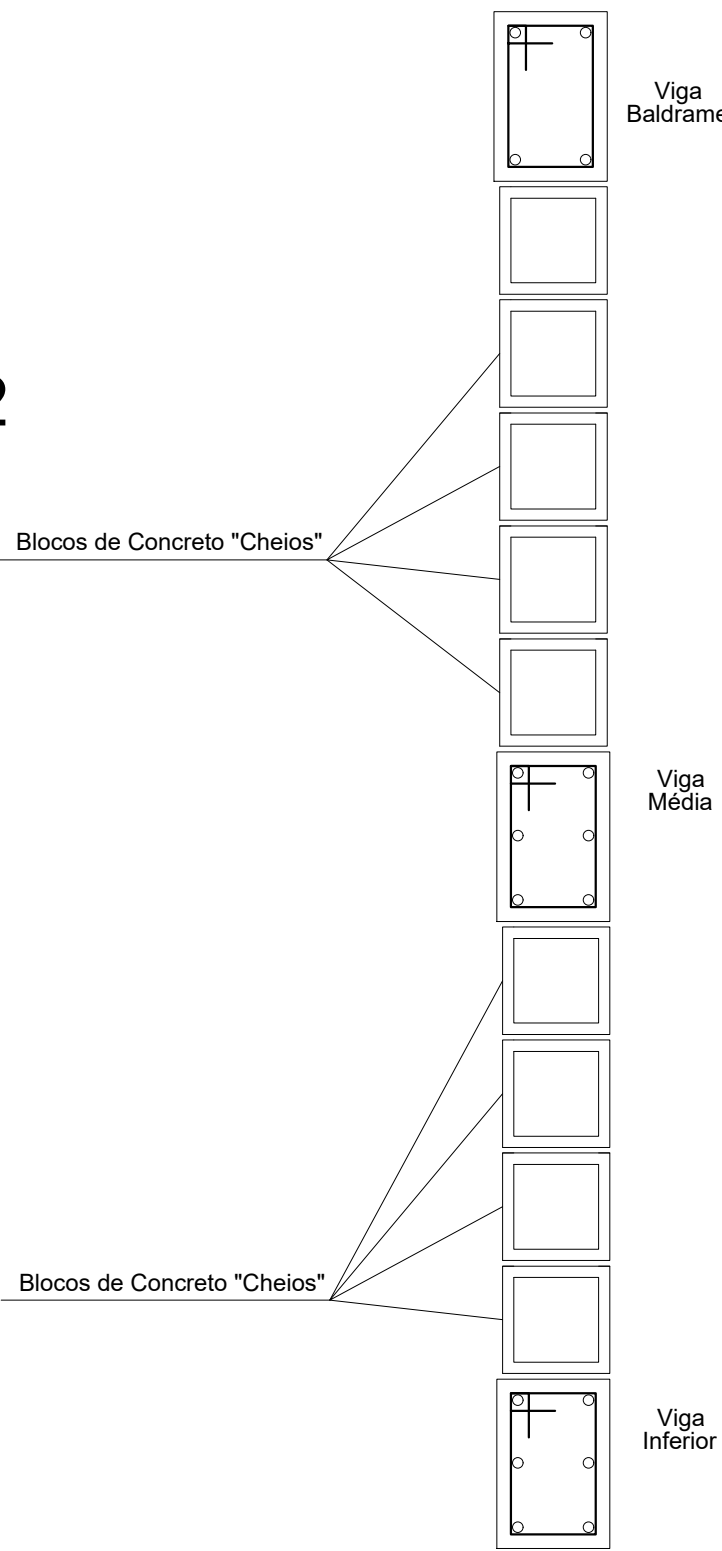
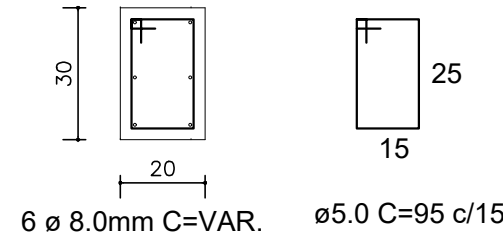
Reservatório Metálico existente

Iluminação Pública

VIGA INFERIOR E MÉDIA TIPO 01

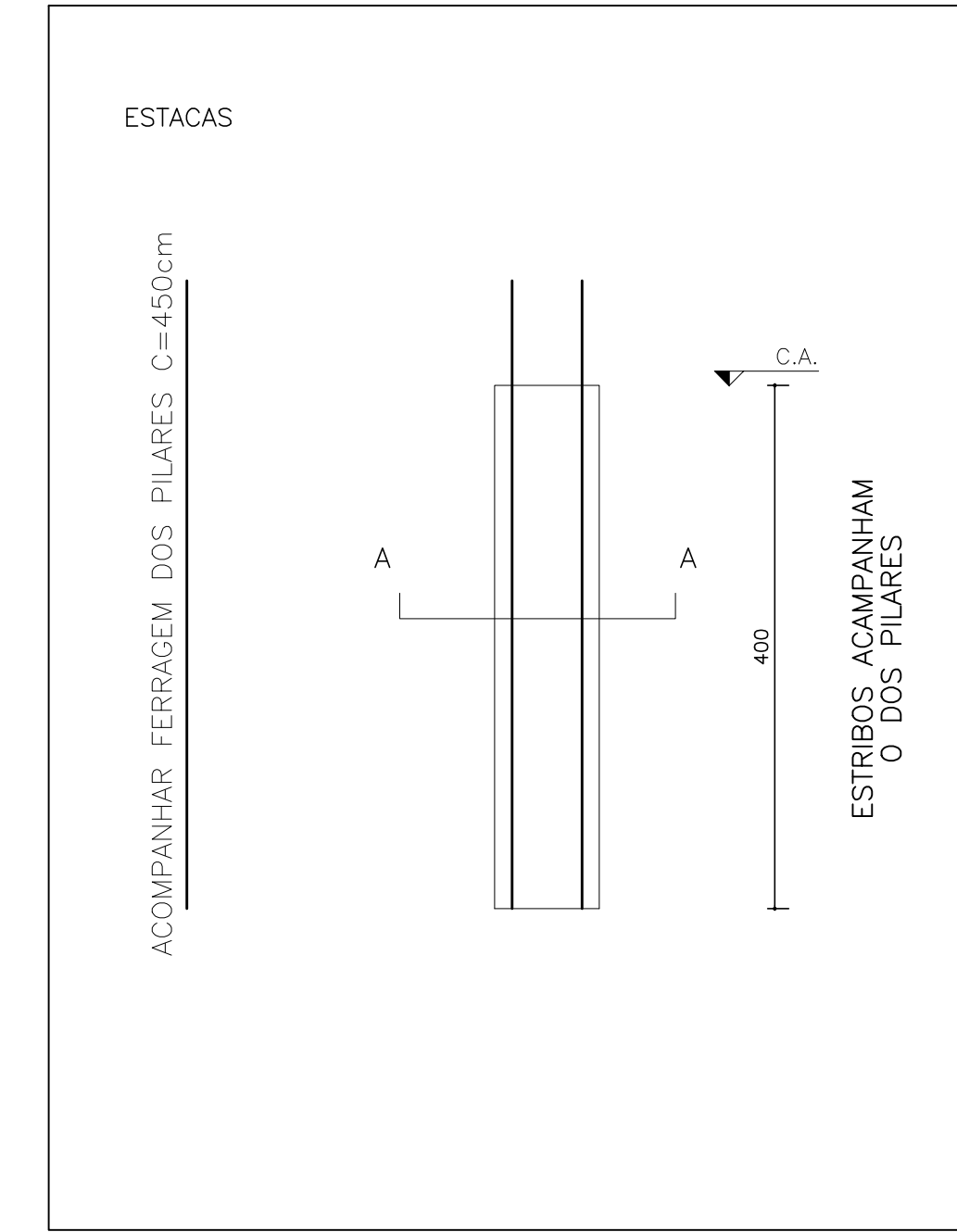


VIGA INFERIOR E MÉDIA TIPO 02



CORTE A-A

ESC 1:50



ESPECIFICAÇÕES DAS FUNDAÇÕES:

- 1- UTILIZAR CONCRETO fck=25MPa (SOMENTE ESTACAS); (recomendável Slump 140±20mm)
- 2- TODAS AS EMENDAS DOS FERROS DEVERÃO SER REALIZADAS POR TRASPASSE;
- 3- COBRIMENTOS MÍNIMOS: ESTACAS: 3,0cm
- 4- PROFUNDIDADE DAS ESTACAS CONTADA A PARTIR DO PISO DO TÉRREO

ESPECIFICAÇÕES GERAIS:

- 1- UTILIZAR CONCRETO fck=25MPa; (recomendável Slump 140±20mm)
- 2- TODAS AS EMENDAS DOS FERROS DEVERÃO SER REALIZADAS POR TRASPASSE;
- 3- O PRAZO MÍNIMO PARA DESFORMA DA ESTRUTURA É DE 28 (VINTE E OITO) DIAS CORRIDOS.
- 4- COBRIMENTOS MÍNIMOS: LAJES E ESCADAS: 2,5cm; PILARES: 3,0cm; VIGAS: 3,0cm; BLOCOS E ESTACAS: 5,0cm
- 5- UTILIZAR BARRAS NOVAS DE AÇO CA-50 OU CA-60, SEM MARCAS DE FERRUGEM NEM ESTRANGULAMENTOS NA SEÇÃO TRANSVERSAL POR DOBRA EXCESSIVA

|   |  |   |  |
|---|--|---|--|
| FOLHA 01/01   |  | PROJETO DE CONTENÇÃO – BLOCOS PRÉ-MOLDADOS                        |  |
| CONTEGGO:   |  |   |  |
| LOCAÇÃO DOS PILARES/ ESTACAS, BLOCOS, VIGAS, ISOMÉTRICOS, VISTAS E CORTES |  | Ocupação: ESPORTIVA   |  |
|   |  | Endereço: RUA ICO MACHADO, BABILÔNA LAGOA FORMOSA – MINAS GERAIS  |  |
|   |  | Proprietário: MUNICÍPIO DE LAGOA FORMOSA CNPJ: 18.602.078/0001-41 |  |
| AUTOR:  |  | JOÃO PEDRO SOARES DA FONSECA ENGENHEIRO CIVIL CREA-MG 238.369/D   |  |
| UNIDADE:  |  | METROS/CENTÍMETROS  |  |
| DATA: MAR/2024  |  | VERSÃO: 01  |  |